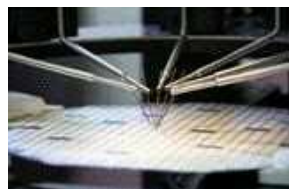
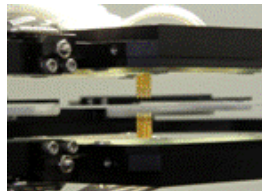


ひとわざ(一技)名: ダブルサイド・オート・プローバ(WS58Vシリーズ)

1. 概要(200字目安)

WS58Vダブルサイドオートプローバは、ウェハ表裏両面にプロービングするオートマチックプロービング装置です。
 新開発した加熱方法でウェハ両面へコンタクトさせる構造により、従来のプローバでは不可能だったMOSFETなどの大電流試験を高温状態かつウェハ上で行うことを可能にしました。
 大電流、低ON抵抗を正確に測定します(常温タイプWS58V・高温タイプWS58V2)。開発・試作試験用にマニュアルタイプもご用意しております(WS51)。

写真・図(要点説明)



特徴

1. 低ON抵抗測定
 1mΩ以下/200Aの測定可能
 印加電流 200A
 耐電圧 1500V
 高温仕様 175°C
2. 対象ウェーハサイズ
 8インチタイプ
 チェンジキットで6インチ対応可能
 6インチタイプ
 チェンジキットで4or5インチ対応可能
3. 反り対応
 8インチ5mm(オプション対応)
4. ウェーハ厚

2. 企業概況

会社名	ミクナスファインエンジニアリング株式会社	代表者名	林 誉英
		窓口担当	技術部 長谷川
事業内容	1.自動化省力化装置の設計・製造 2.精密部品の開発・製造 3.医療機器等の開発・製造 4.ODM	URL	www.mixnus.jp
主要製品	1.微小微細部品搬送装置 2.ダブルサイド・オート・プローバ 3.スプリングテストプローブ 4.各種専用機 5.歯科用洗浄針		
住所	〒394-8520 長野県岡谷市田中町2-8-13		
電話/FAX	0266-23-5611	E-mail	info@mixnus.jp
資本金(百万円)	30	設立年月日	1949年
		売上(百万円)	2,400
		従業員数	100

特記事項

半導体測定分野や医療関連分野において、装置化技術と精密加工技術を兼ねそろえた当社の強みを融合させた商品・サービスを通じて、お客さまへトータルソリューションをご提供いたします。