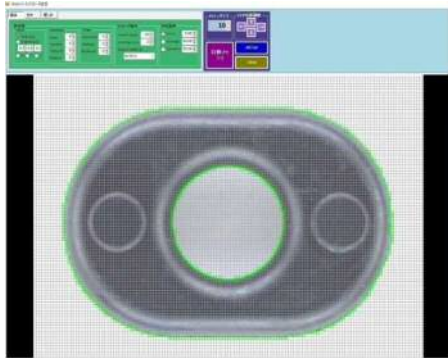


ひとわざ(一技)名: 低価格汎用画像検査/各種検査機の提案

1. 概要(200字目安)

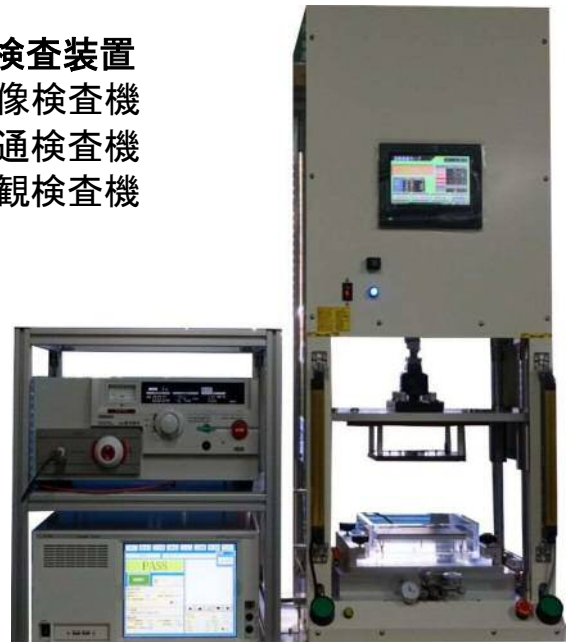
* 画像検査機はワークの・寸法計測・外観検査・文字読取・位置ずれ・LED点灯検査など多目的パッケージソフトウェアを備えた装置です。
 * メッシュマッチング技術を備えた誰でも簡単に使えるソフトウェアと それに伴い従来の使用機器の見直しにより、コストダウンを実現します。
 * ユーザー仕様にマッチングさせた装置の提案を致します。

写真・図(要点説明)



各種検査装置

- ・画像検査機
- ・導通検査機
- ・外観検査機



- ・画像をメッシュで細分し、検査対象部分を基準画像の同位置と比較
- ・メッシュサイズの調整により検出精度の調整が可能
- ・画像内のパターン解析で検査対象部分を自動設定が可能

2. 企業概況

| | | | |
|----------|-----------------------------------|---------|---|
| フリガナ | シスマック カブシキガイシャ | フリガナ | オカモト タケシ |
| 会社名 | シスマック株式会社 | 代表者名 | 岡本 猛 |
| | | フリガナ | コイケ オサム |
| 事業内容 | 電子機器検査治具及び各種精密治工具 | 窓口担当 | 小池 養 |
| 主要製品 | 切削加工 ターニング加工 治工具製作 専用機・完成部品及び完成品等 | URL | http://www.sys-e.co.jp/ |
| フリガナ | ナガノケンチノシトヨヒラ | | |
| 住所 | 〒391-0213 長野県茅野市豊平7047-1 | | |
| 電話/FAX | 0266-73-0161 / 0266-82-1395 | E-mail | info@sys-e.co.jp |
| 資本金(百万円) | 6 | 設立年月日 | 昭和62年10月 |
| | | 売上(百万円) | 200 |
| | | 従業員数 | 13 |

特記事項(①特許取得・各種認証等取得状況②提供できる価値及び応用分野③医療分野参入(取引)実績 他

- ・エコアクション21認証取得