

わが社の「ひとわざ(一技)」PRシート

分類No: 4. 基板実装・組立

登録No: 4-101

ひとわざ(一技)名: インハウス型:ワンストップソリューション

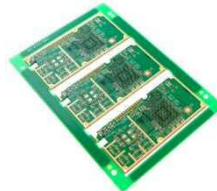
1. 概要(200字目安)

株式会社キョウデンは国内唯一のインハウス型:完全一貫支援体制を実現。品質・コスト・納期・環境対応そしてサービス。キョウデンは窓口1つで解決します。

回路開発・基板設計・基板製造・部材調達・実装・組立・評価まで、すべてを自社内で完結することにより、お客様の開発期間の短縮やコスト削減のお手伝いします。

コスト・品質・納期面での『安心』をご提供します。電子機器のことならキョウデンにお任せください。

写真・図(要点説明)



こんなメリットが!

- ◎ 窓口一本化による工数管理の低減
- ◎ 部品在庫の減少
- ◎ 責任問題の明確化
- ◎ 試作回数の低減
- ◎ 一貫生産による完成度の高い製品の納入

製品リリースのリードタイム短縮及びトータルコスト削減が可能

2. 企業概況

会社名	株式会社キョウデン	代表者名	山口 鐘畿
		窓口担当	渡邊 弓子
事業内容	プリント配線板の設計、製造、部品実装及び部品調達	URL	http://www.kyoden.co.jp/
主要製品	片面～高多層スルーホール基板・ビルドアップ基板・フレキシブル基板等		
住所	〒399-4603 長野県上伊那郡箕輪町大字三日町482-1		
電話/FAX	045-929-0580 / 045-929-0594	E-mail	info@kyoden.co.jp
資本金(百万円)	4,358	設立年月日	1983年7月19日
		売上(百万円)	45,375
		従業員数	2,256

特記事項(①特許取得・各種認証等取得状況②提供できる価値及び応用分野③医療分野参入(取引)実績 他

- ①・ISO9001:1998年9月取得済
- ・ISO14001:2002年3月取得済

②分野は問いません

③医療機器(CTスキャナー/MRI/電子顕微鏡/超音波診断装置等)、車載機器(車載用各種センサ/ETC用モジュール等)、コンシューマ機器(エアコン/各種照明設備等)向け基板の納入実績あり