

ひとわざ(一技)名: 小型・高精度・多機能を低価格で実現する画像処理装置EV

1. 概要(200字目安)

検査の自動化を小型画像処理装置EVでコストダウン  
 検査の自動化にはある程度の初期投資が必要ですがEVを使うことにより簡単な検査から精度が高く安定したものやカラーカメラを使ったシステムでも低価格で自動検査が実現できるようになりました。  
 ◎ Windows検査メニューを標準装備 - オーダーメイドでオリジナルな検査にも対応。  
 ◎ LED照明コントローラ搭載 - ストロボ点灯方式による2チャンネル個別制御可能。

EVシリーズ (EV-AS / EV-CL)

特長

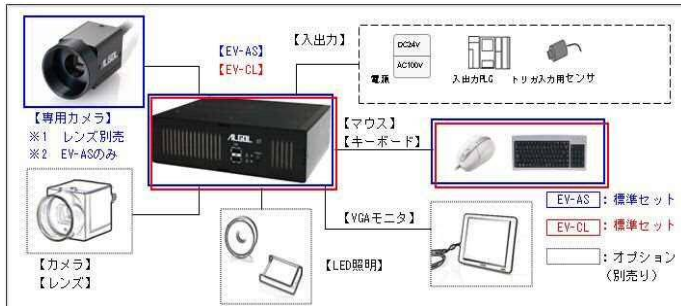
**EV-AS**  
 ・専用カメラ標準装備  
 ・汎用画像検査アプリケーション標準装備

-AS/-CL共通  
 ・高耐久性  
 ・LED照明コントローラ搭載  
 ・検査アプリケーションオーダーメイド可能

**EV-CL**  
 ・カメラリンク対応  
 ・遠隔操作が容易に実現可能

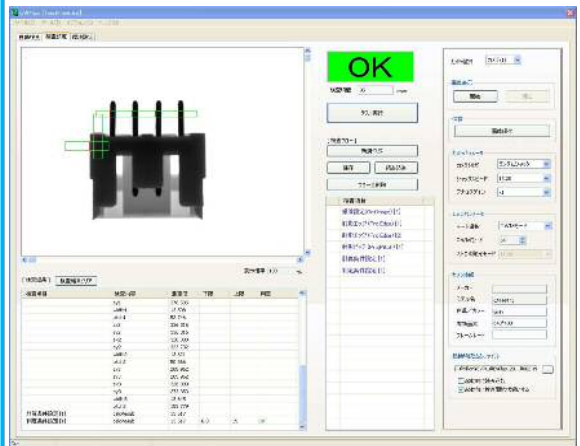


システム構成



EV-AS汎用画像検査アプリケーション

検査項目(モジュール)を選択し、任意の検査システムを構築する事が可能。  
 ユーザーによるプログラミングを必要としない、自由度の高い汎用画像検査アプリケーション



設定画面(テスト実行、モジュール設定等)

2. 企業概況

会社名	株式会社 アルゴル			代表者名	今井 博充		
				窓口担当	相澤 雄二 (営業)		
事業内容	画像検査装置の開発・製造・販売			URL	<a href="http://www.algol.co.jp">http://www.algol.co.jp</a>		
主要製品	小型画像処理EV、高速画像センサーAsenor2、汎用画像処理GV、LED照明、照明電源						
住所	〒399-4511 長野県上伊那郡南箕輪村8211-12						
電話/FAX	0265-76-7845 / 0265-76-4422			E-mail	<a href="mailto:algol@algol.co.jp">algol@algol.co.jp</a>		
資本金(百万円)	23	設立年月日	H4年2月	売上(百万円)	138	従業員数	13

特記事項 (①特許取得・各種認証等取得状況②提供できる価値及び応用分野③医療分野参入(取引)実績 他

EVの専用カメラ1台タイプにレンズ、LED照明、液晶モニターをセットにして40万円位からメニュー検査システムが出来ます。応用実績は、ベアリング位置決め、ネジ穴のバリ検査、サンドイッチカット位置補正、サーモカメラ検査装置、金メッキ検査、医療機器の検査などです。