

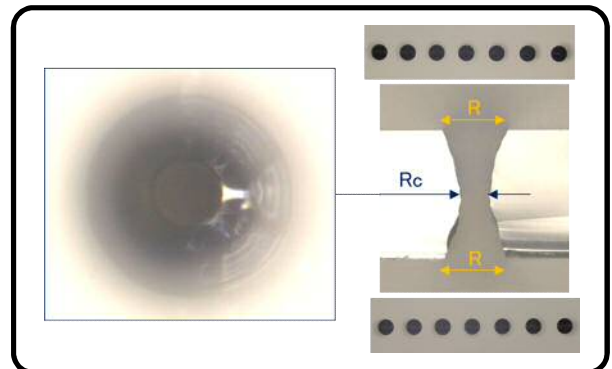
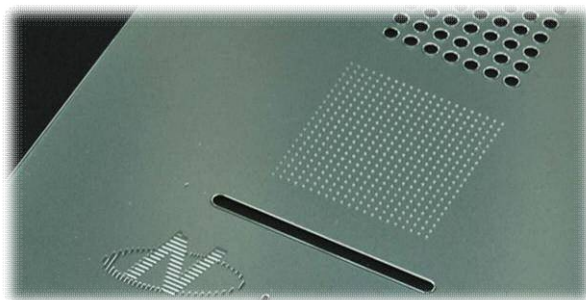
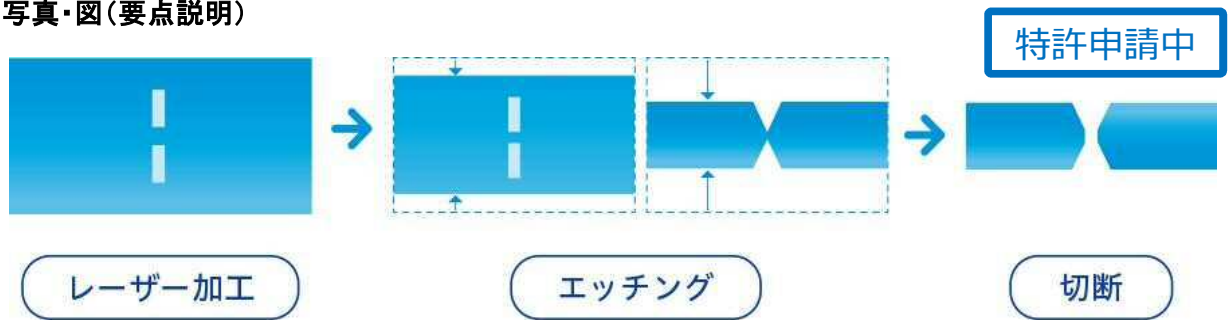
ひとわざ(一技)名: **LET (Laser & Etching Technology)**

1. 概要(200字目安)

レーザー加工とエッチングの組み合わせによる精密ガラス加工、外形加工・切断、貫通孔(Through Glass Vias)、特殊異形状の切り抜きなど、ニーズに合わせた設計及び加工を実現します。

LETでΦ80-200 μmの貫通孔や、曲げても割れないディスプレイを実現します。

写真・図(要点説明)



2. 企業概況

フリガナ	カブシキガイシャ ニチワコウギョウ	フリガナ	テラサワ シゲル
会社名	株式会社 ニチワ工業	代表者名	寺澤 茂
		フリガナ	タナカ ケイスケ
事業内容	半導体、難切削材の研削、切削加工	窓口担当	田中 圭介
主要製品	精密研削・切削加工、情報画像サプライ品の製造		
フリガナ	ナガノチノシ ホンマチカシ		
住所	〒391-0003 長野県茅野市本町東3-17		
電話/FAX	0266-72-6840	E-mail	HPから問い合わせください
資本金(百万円)	15	設立年月	1970年3月
		売上(百万円)	—
		従業員数	125

特記事項(①特許取得・各種認証等取得状況②提供できる価値及び応用分野③医療分野参入(取引)実績 他

- ①
  - ・ LET特許出願:2018年
  - ・ ISO9001:2015年版認証取得済み
  - ・ ISO14001:2015年版認証取得済み
- ② 独自設計の微細精密加工技術「LET」により、ガラスインターポーザーに代表される貫通孔加工(TGV)や異形状の切断及び形状加工をご提案、ガラスの曲げや抗折強度UPに貢献致します。