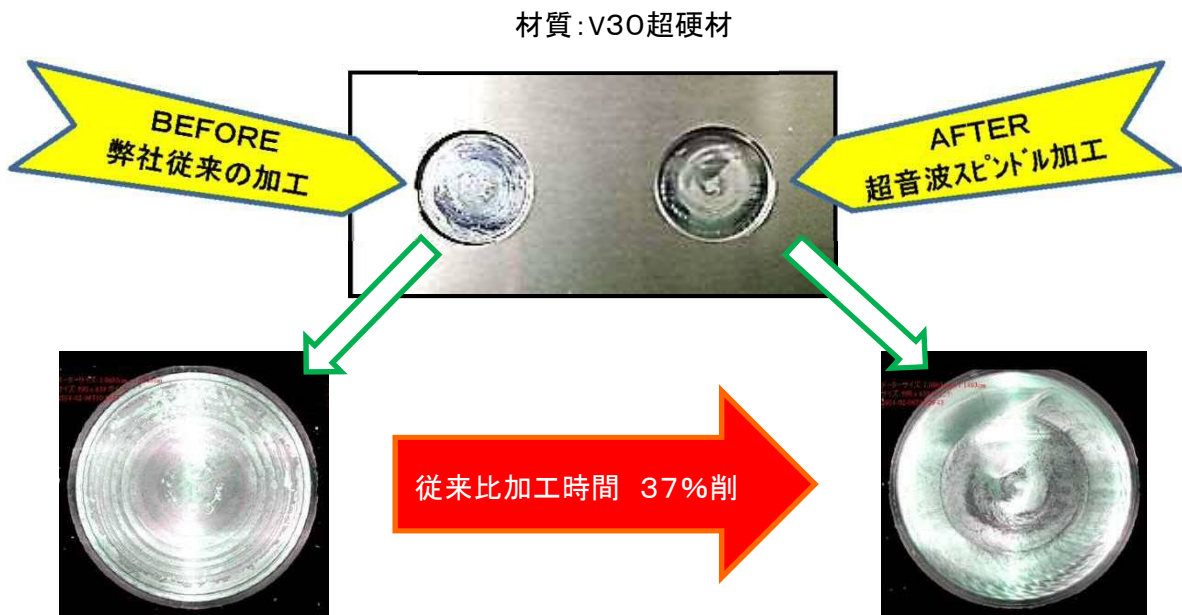


ひとわざ(一技)名: 超硬直彫り技術の品質向上と加工時間の短縮

1. 概要(200字目安)

弊社超硬材直彫り加工に新展開!!  
 超音波スピンドルの導入により  
 加工時間の37%削減(当社比)を実現いたしました。  
 金型加工・治工具加工等ご相談ください。

写真・図(要点説明)



2. 企業概況

会社名	株式会社 松一		代表者名	松澤 正明			
			窓口担当	原 哲也			
事業内容	精密加工		U R L	<a href="http://www.matsu-ichi.co.jp">www.matsu-ichi.co.jp</a>			
主要製品	自動車部品二次加工、精密部品加工、						
住所	〒392-00016 長野県諏訪市豊田文出230-1						
電話/FAX	TEL0266-52-1317 FAX0266-53-6488		E-mail	<a href="mailto:info@matsu-ichi.co.jp">info@matsu-ichi.co.jp</a>			
資本金(百万円)	10	設立年月日	昭和32年8月	売上(百万円)	—	従業員数	25

特記事項(①特許取得・各種認証等取得状況②提供できる価値及び応用分野③医療分野参入(取引)実績 他

- ①ISO9001 2012年7月取得済
- ②本技術は平成25年度「地域力活用市場獲得等支援事業 新商品・新サービス支援事業」(管理法人諏訪商工会議所)のご支援のもと確立したものです。