

ひとわざ(一技)名: アルミの溶接 お任せ下さい!!

1. 概要(200字目安)

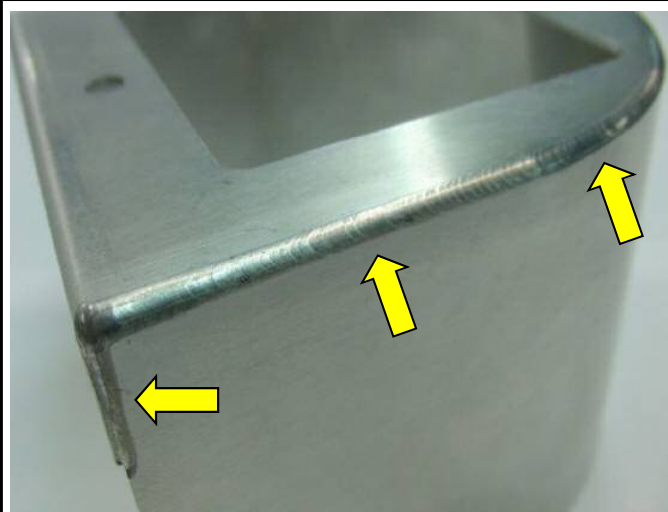
【(株)平出精密は精密板金の加工技術を活かした製品作りが得意です】

アルミの溶接でお困りの方々のお力になります

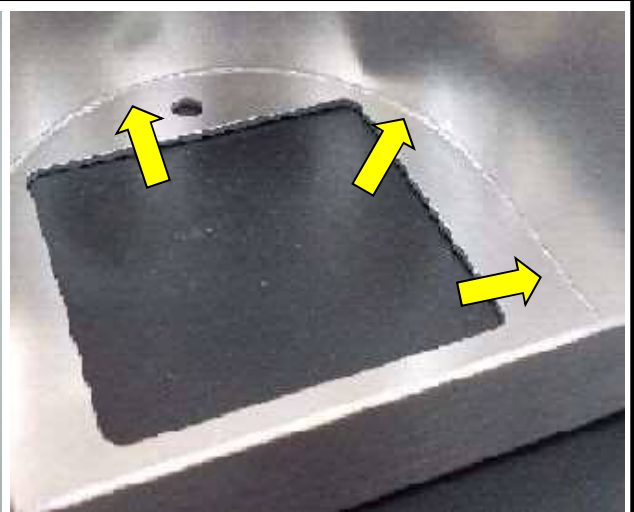
当社の提案するアルミ溶接加工技術を採用頂くメリットは...

- ①外観品質・強度ともに向上できます
- ②加工品質を向上させる事で仕上げ工数を大幅に軽減できます
- ③滑らかな溶接ビードの形成により「医薬品・医療機器や食品機械、半導体製造装置」といったクリーンな環境を前提としている分野において、溶接跡に菌が付着してしまうなどの弊害が避けられ、効果的です
- ④優れたビーム品質の連続溶接で薄板から厚板までの高品位溶接を実現

写真・図(要点説明)



FLWによる溶接面(滑らかなビード面が形成されている)



FLWによる溶接裏面(滑らかな裏ビードが形成されている)

2. 企業概況

会社名	株式会社 平出精密	代表者名	平出 正彦
		窓口担当	小池 朋広
事業内容	板金設計・板金加工・板金組立	URL	<a href="http://www.hiraide.co.jp">http://www.hiraide.co.jp</a>
主要製品	筐体・機構部品・機能部品・サブアッセンブリ		
住所	〒394-0001 長野県岡谷市今井 1680-1		
電話/FAX	0266-22-8866 / 0266-23-8555	E-mail	<a href="mailto:koike@hiraide.co.jp">koike@hiraide.co.jp</a>
資本金(百万円)	24	設立年月日	1967年5月
		売上(百万円)	1,140
		従業員数	90名

特記事項(①特許取得・各種認証等取得状況②提供できる価値及び応用分野③医療分野参入(取引)実績 他

(社)軽金属溶接協会によるアルミニウム溶接資格認証作業者  
 平成24年5月 ISO14001.2004認証取得  
 平成24年8月 タイ工場設立(バンコク東郊サムットプラカン県バンプリー郡)  
 ISO13485取得に向けて準備開始